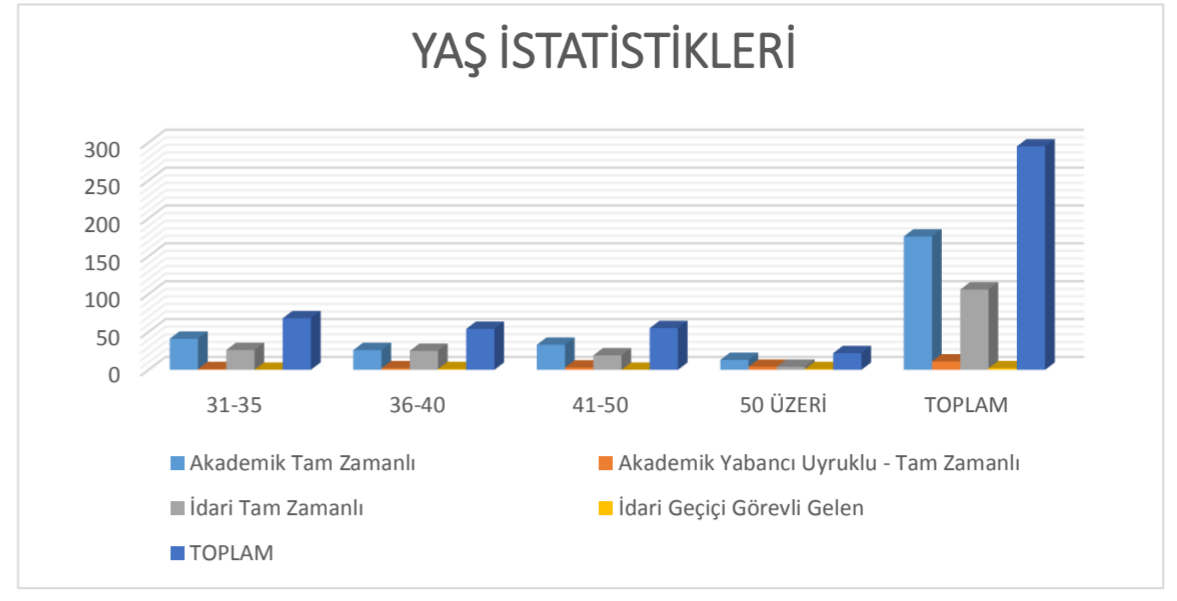
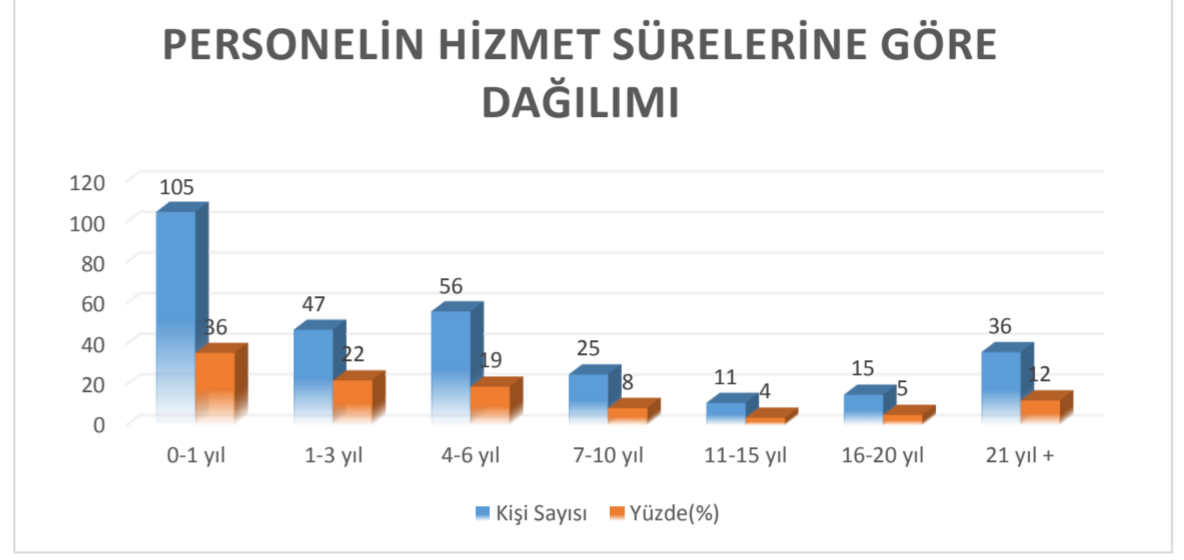


YAŞ İSTATİSTİKLERİ								
		21-25	26-30	31-35	36-40	41-50	50 ÜZERİ	TOPLAM
Akademik	Tam Zamanlı	19	44	41	26	33	13	176
Akademik	Yabancı Uyruklu - Tam Zamanlı	0	1	1	2	3	4	11
İdari	Tam Zamanlı	2	30	26	25	19	4	106
İdari	Geçici Görevli Gelen	0	0	0	1	0	1	2
TOPLAM		21	75	68	54	55	22	295



PERSONELİN HİZMET SÜRELERİNE GÖRE DAĞILIMI							
	0-1 yıl	1-3 yıl	4-6 yıl	7-10 yıl	11-15 yıl	16-20 yıl	21 yıl +
Kişi Sayısı	105	47	56	25	11	15	36
Yüzde(%)	36	22	19	8	4	5	12



PERSONELİN YAŞ İTİBARIYLA DAĞILIMI						
	23 yaş altı	24-30 yaş	31-35 yaş	36-40 yaş	41-50 yaş	51 yaş ve üzeri
Kişi Sayısı	1	95	68	54	55	22
Yüzde(%)	0,3	32,2	23,1	18,3	18,6	7,5

